



## Solar Security Light 500

### User Manual



**⚠ WARNING:** Read carefully and understand all ASSEMBLY AND OPERATION INSTRUCTIONS before operating. Failure to follow the safety rules and other basic safety precautions may result in serious personal injury.

Item #22260

**SAVE THESE INSTRUCTIONS**

## Important Safety Information

Thank you for choosing a Nature Power Product.

Save the receipt and these instructions. It is important that you read the entire manual to become familiar with this product before you begin using it.

This product is designed for certain applications only. the distributor cannot be responsible for issues arising from modification. We strongly recommend this product not be modified and/or used for any application other than that for which it was designed. If you have any question relative to a particular application, Do not use the product until you have first contacted the distributor to determine if it can or should be performed on the product.

For technical question please call 1800-588-0590

### WARNING

- Read and understand all instructions. Failure to follow all instructions may result in serious injury or property damage.
- The warnings, cautions, and instructions in this manual cannot cover all possible conditions or situations that could occur. Exercise common sense and caution when using this tool. Always be aware of the environment and ensure that the tool is used in a safe and responsible manner.
- Do not allow persons to operate or assemble the product until they have read this manual and have developed a thorough understanding of how it works.
- Do not modify this product in any way. Unauthorized modification may impair the function and/or safety and could affect the life of the product. There are specific applications for which the product was designed.
- Use the right tool for the job. DO NOT attempt to force small equipment to do the work of larger industrial equipment. There are certain applications for which this equipment was designed. It will be a safer experience and do the job better at the capacity for which it was intended. DO NOT use this equipment for a purpose for which it was not intended.
- Industrial or commercial applications must follow OSHA requirements.



#### WARNING

This product can expose you to chemicals, including Di (2-ethylhexyl) phthalate (DEHP) which is known to the State of California to cause cancer, birth defects or other reproductive harm. For more information, go to [www.p65warnings.ca.gov](http://www.p65warnings.ca.gov)



#### ATTENTION

ce produit peut vous exposer aux produits chimiques, y compris les di (2 - éthylhexyl) phthalate (dehp) qui est connu de l'État de californie pour causer le cancer, les malformations congénitales ou d'autres dommages de reproduction.pour de plus amples renseignements, aller à [www.p65warnings.ca.gov](http://www.p65warnings.ca.gov)

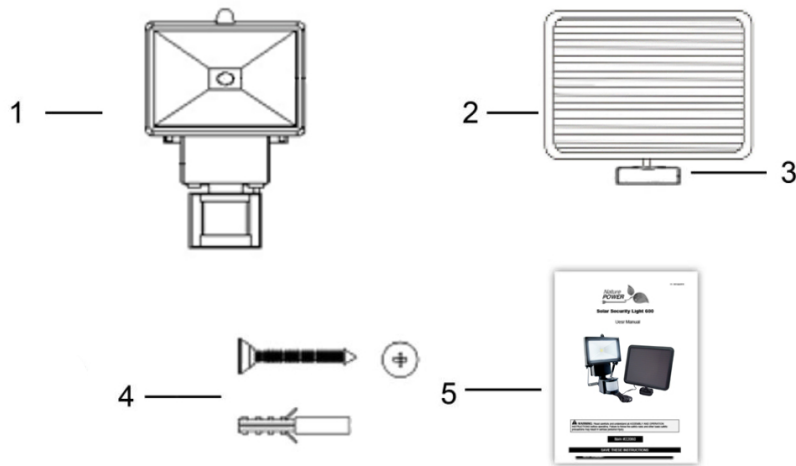
## Intended Use

This Solar-Powered Motion Security Light offers a fast, easy way to add reliable illumination outside your home or garage. Quick to install with no wiring required, this durable, weather-proof light uses a solar panel and a rechargeable battery to power COB LEDs. Motion activation automatically turns on light only when motion is detected, saving battery power.

## Technical Specifications

Property	Specification
Lumen	500
LEDs	COB Led (6000K)
Motion Detection Distance and Range	40 feet and 120 degrees

## Parts List

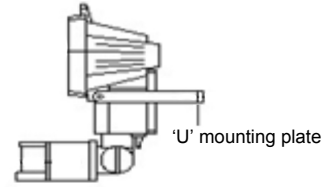


Reference	Part Description	Quantity
1	Lamp	1
2	Solar Panel	1
3	Mounting Brackets	1
4	Mounting Screws (pack)	1
5	Manual	1

## Assembly Instructions

### 1. Lamp Unit Installation

- Using 'U' shaped mounting plate located to the rear of the lamp to mark where you want to install the lamp.
- Make sure this is clear of obstacles such as cables and electric lines.
- Secure lamp to the wall with screws provided.
- Carefully route the power cord from the solar panel to the lamp and plug it into the battery housing input.
- Adjust the motion sensor so that it faces the area where motion is most likely to be detected.  
You can move it up and down by adjusting the screw on the neck of the motion detector.

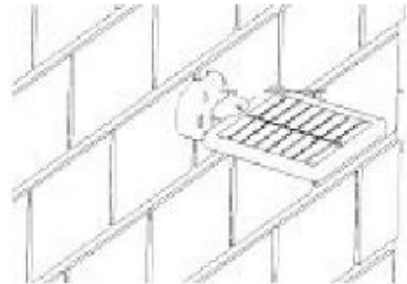
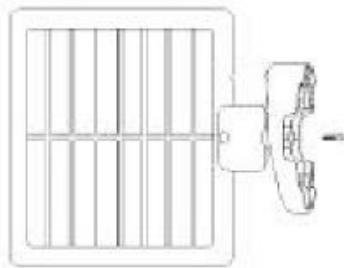


**Note:** The lamp unit should be mounted 6.5-9 feet (2-3 meters), from the ground to ensure motion detection is optimized.

### 2. Wall or deck mounting of solar panel

- Secure the bracket to the solar panel with the screw provided (shown below).
- Set the bracket on the surface and secure in place with larger screws provided.
- Adjust the angle of the solar panel to ensure it receives optimum sunlight.

**Note:** The Solar Panel is equipped with a length of wire. Ensure that the wire will reach the desired position of the lamp before making the final installation.



## Before Each Use

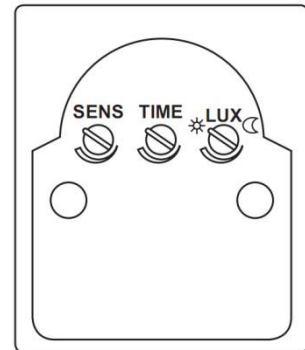
Solar lights require sunlight to function properly. Extended periods of cloudy weather will cause shorter runtimes. Shade on the solar panel is to be avoided. The solar panel may be cleaned with a clean damp cloth. Do not use soap, solvents, or abrasives. A regular visual inspection is recommended. Ensure the solar panel is free from debris and in a location where it will receive several hours of sunlight each day. Ensure the light is facing the desired direction and that there are no nearby alternate light sources that may interfere with the motion sensor.

## Operating Instructions

1. Before the Solar Motion Light can operate to its full capacity, allow the unit to charge in sunlight for 2 days with the solar panel wire connected to the light. Charging should be done with the unit in the "OFF" position.
2. Located at the bottom of the Battery Housing there is a OFF/AUTO/ON switch:
  - "AUTO" position, the light will turn on automatically when motion is detected.
  - "ON" position, the light can be used as a standard light for constant illumination.
  - "OFF" position, the light will remain off and will not detect any movement.

### How to Use Control Dials

The Solar Motion Light has 3 dials which control the light's duration, sensitivity to light, and sensitivity to motion.



### LUX (Light Level)

The LUX dial adjusts the sensitivity to darkness. If set to the maximum ☀️ level, the light will go on in daylight. If set to the minimum 🌙 level, the sensor will only trigger the light to turn on at dusk or when it is dark out. This is the ideal position for general use. Please note that ambient light will affect the sensor.

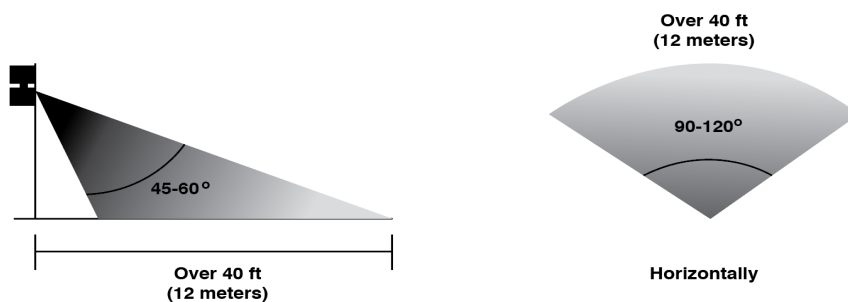
### Time

The time dial sets the duration the light will stay on when triggered. The duration is adjustable from 8 seconds to 2 minutes. Rotating the dial clockwise will increase the duration the light will stay on.

### SENS (Sensitivity)

The SENS dial adjusts the sensitivity of motion detection:

1. Minimum position – Low Range: large movement is required to trigger the light to turn on.
2. Mid Position - Medium setting.
3. Maximum position - Maximum range: the smaller movements will trigger the light to turn on.



### Location of the Solar Light

Solar powered lights require sunlight to recharge the internal batteries. For best results, locate the Solar Panel in a position where it will receive direct sunlight, and is generally free from cover and shade.



## Maintenance

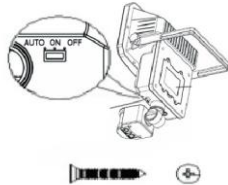
Maintain the solar powered light by adopting a program of conscientious repair and maintenance in accordance with the following recommended procedures

Maintenance Interval	Maintenance Point
First Use	<p>Allow the solar panel to charge the light for 2 sunny days.</p> <p>Observe the solar panel once installed for one day. Ensure that it is not shaded at any time during daylight.</p> <p>Observe the light once installed during the evening. Ensure there is no alternate light source that will interfere with the light's sensors.</p>
Seasonally	<p>Visually inspect the solar panel and light to ensure both are clear of debris and dirt.</p> <p>Observe the solar panel during one sunny day to ensure that as the sun's position has changed in the sky, the solar panel is still receiving optimal sunlight throughout the day.</p>
During the Winter	<p>Check the solar panel. Ice should not be allowed to form on the solar panel as the freezing can damage waterproof seals.</p> <p>Adjust the angle of the solar panel to the sun's lower position in the sky. This will maximize the amount of sunlight received and help allow any water or snow that accumulates on the panel to slide off.</p>

## Troubleshooting

Use the table below to troubleshoot problems before contacting service personnel or your local dealer. If the problem continues after troubleshooting, call your local dealer for assistance.

Failure	Possible Cause	Corrective Action
Light does not stay on as long as it did previously or it flashes.	Batteries are not fully charged.	<p>Ensure the solar panel is in a location where it will receive maximum sunlight during daytime hours.</p> <p>Turn the light to the OFF position and allow the solar panel to charge the batteries for 2 sunny days</p>
	Solar panel is not receiving enough sunlight and not able to recharge batteries.	Clean the solar panel with a clean, damp cloth.
	It is winter and there is not as much sunlight as during summer, and the solar panel is not able to recharge the batteries.	<p>Ensure the solar panel is located in a place where it will receive the maximum amount of sunlight during the day. Remove any object that throws shade on the solar panel. Tilt the solar panel so that it is perpendicular to the sun.</p>

Failure	Possible Cause	Corrective Action
Light does not turn on.	Batteries are not charged.	<p>Ensure the solar panel is in a location where it will receive maximum sunlight during daytime hours.</p> <p>Turn the light to the OFF position and allow the solar panel to charge the batteries for 2 sunny days.</p>
		Clean the solar panel with a clean, damp cloth.
	Switch is in wrong position	Move the switch to the AUTO position.
	Rechargeable batteries are at the end of their life.	<p>Replace the batteries with new rechargeable batteries of the same type and size.</p>  <p><b>Battery Replacement:</b></p> <ol style="list-style-type: none"> <li>1. Batteries are located in the battery housing located at the back of the lamp.</li> <li>2. Remove Screws from front of the battery housing to access batteries.</li> <li>3. Replace batteries with rechargeable batteries of the same type and rating</li> <li>4. Reassemble battery housing.</li> </ol>
	Sensor is malfunctioning.	<p><b>Reset the Sensor:</b></p> <ol style="list-style-type: none"> <li>1. Take the light into a dark room and then switch to the Auto.</li> <li>2. Activate the motion sensor in the dark.</li> <li>3. Once the light turns on, the sensors are reset.</li> <li>4. Wait until the light turns off before returning the product to a lit room or area.</li> </ol>

## Limited Warranty

Nature Power warrants our products to the original purchaser that this product is free from defects in materials and workmanship for the period of one year from date of purchase. In the case of product defect, contact Nature Power customer service to receive troubleshooting. If defective part or unit should be returned, a Return Authorization Number must be issued by Nature Power and the defective part or unit should be returned to the authorized location at the purchasers' expense. A dated proof of purchase is required to receive warranty service. Once received at authorized location and defect proves to be the result of defective material and workmanship, the defective part or unit will be replaced at warrantors' option and returned to the original purchaser at warrantors' expense. No refunds will be granted by the warrantor, in the event of buyer's remorse please contact your point of purchase within and in adherence to their return policy. Refunds are granted at the retailers' discretions.



**Please contact Nature Power Products to acquire more information:**

1-800-588-0590

[info@naturepowerproducts.com](mailto:info@naturepowerproducts.com)

[www.naturepowerproducts.com](http://www.naturepowerproducts.com)

Made in China





## Lampe de sécurité solaire 500

Manuel utilisateur



AVERTISSEMENT: Veuillez lire les instructions D'ASSEMBLAGE/MONTAGE ET DE MODE D'EMPLOI au complet avant l'utilisation. Veuillez lire les avertissements et précautions de sécurité pour éviter toute blessure grave potentielle.

Item #22260

**CONSERVEZ CES INSTRUCTIONS**

## Important Safety Information

Thank you for choosing a Nature Power Product.

Save the receipt and these instructions. It is important that you read the entire manual to become familiar with this product before you begin using it.

This product is designed for certain applications only. The distributor cannot be responsible for issues arising from modification. We strongly recommend this product not be modified and/or used for any application other than that for which it was designed. If you have any question relative to a particular application, Do not use the product until you have first contacted the distributor to determine if it can or should be performed on the product.

For technical question please call 1800-588-0590

### **WARNING**

- Read and understand all instructions. Failure to follow all instructions may result in serious injury or property damage.
- The warnings, cautions, and instructions in this manual cannot cover all possible conditions or situations that could occur. Exercise common sense and caution when using this tool. Always be aware of the environment and ensure that the tool is used in a safe and responsible manner.
- Do not allow persons to operate or assemble the product until they have read this manual and have developed a thorough understanding of how it works.
- Do not modify this product in any way. Unauthorized modification may impair the function and/or safety and could affect the life of the product. There are specific applications for which the product was designed.
- Use the right tool for the job. DO NOT attempt to force small equipment to do the work of larger industrial equipment. There are certain applications for which this equipment was designed. It will be a safer experience and do the job better at the capacity for which it was intended. DO NOT use this equipment for a purpose for which it was not intended.
- Industrial or commercial applications must follow OSHA requirements.



#### **WARNING**

This product can expose you to chemicals, including Di (2-ethylhexyl) phthalate (DEHP) which is known to the State of California to cause cancer, birth defects or other reproductive harm. For more information, go to [www.p65warnings.ca.gov](http://www.p65warnings.ca.gov)



#### **ATTENTION**

ce produit peut vous exposer aux produits chimiques, y compris les di (2 - éthylhexyl) phthalate (dehp) qui est connu de l'État de californie pour causer le cancer, les malformations congénitales ou d'autres dommages de reproduction. pour de plus amples renseignements, aller à [www.p65warnings.ca.gov](http://www.p65warnings.ca.gov)

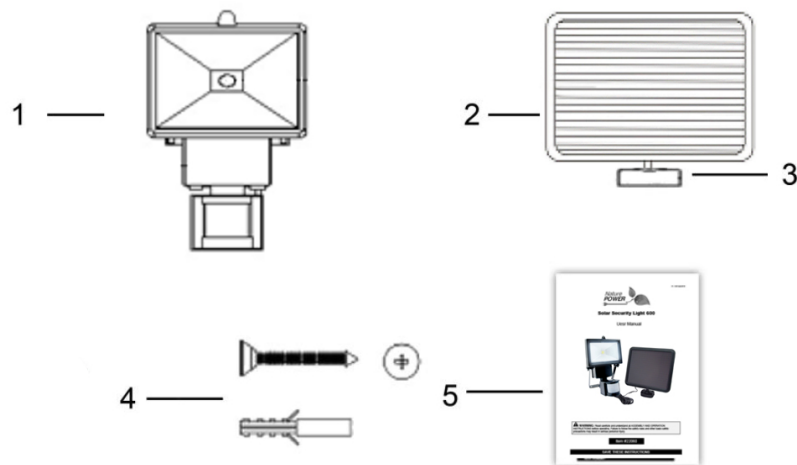
## Utilisation prévue

Cette lumière de sécurité à mouvement solaire offre un moyen rapide et facile d'ajouter un éclairage fiable à l'extérieur de votre maison ou de votre garage. Rapide à installer sans câblage requis, cette lampe durable et résistante aux intempéries utilise un panneau solaire et une batterie rechargeable pour alimenter les LED COB. L'activation du mouvement n'allume automatiquement la lumière que lorsqu'un mouvement est détecté, ce qui permet d'économiser la batterie.

## Spécifications techniques

Propriété	spécification
Lumen	500
LEDs	COB Leds (6000K)
Distance de mouvement et portée	40 pieds et 120 degrés

## Liste des pieces

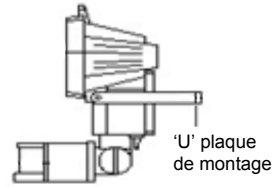


Référence	Description de la pièce	Quantité
1	Lampe	1
2	Panneau solaire	1
3	Support de montage de panneau solaire	1
4	Vis d'expansion (pack)	1
5	Manuel	1

## Instructions de montage

### 1. Installation de la lampe

- Utilisez le support de montage en «U» situé à l'arrière de la lampe pour marquer l'endroit où vous souhaitez installer la lampe.
- Assurez-vous que l'emplacement est libre d'obstacles tels que câbles électriques.
- Fixez la lampe au mur avec les vis fournies.
- Amenez soigneusement le câble d'alimentation du panneau solaire à la lampe et le branchez-le à l'entrée du boîtier à batteries.
- Réglez le capteur de mouvement de sorte qu'il fait face à la zone où le mouvement est le plus susceptible d'être détecté. Vous pouvez le régler vers le haut ou vers le bas en ajustant la vis sur le support du détecteur de mouvement.

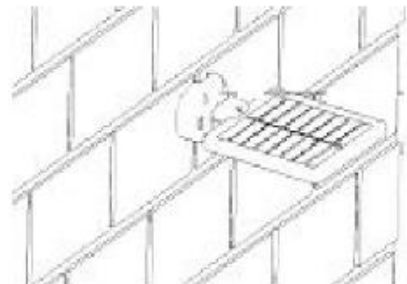
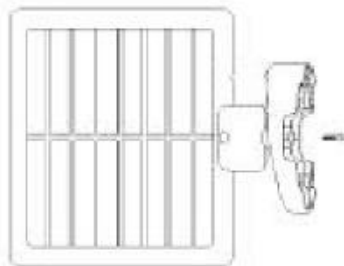


**Remarque:** La lampe devrait être installée de 2 à 3 mètres (6,5 à 9,8 pieds) du sol pour assurer un champ de détection de mouvement optimal.

### 2. Montage mural ou sur pont du panneau solaire

- Fixez le support au panneau solaire avec la vis fournie (voir ci-dessous).
- Placez le support sur la surface et fixez-le à l'aide des vis plus grandes fournies.
- Ajustez l'angle du panneau solaire pour qu'il reçoive une lumière solaire optimale.

Remarque: le panneau solaire est équipé d'une longueur de fil. Assurez-vous que le fil atteindra le position de la lampe avant de procéder à l'installation finale.



## Avant chaque utilisation

Les lampes solaires ont besoin de la lumière du soleil pour fonctionner correctement. De longues périodes de temps nuageux vont causer durée d'exécution plus courte. L'ombre sur le panneau solaire doit être évitée. Le panneau solaire peut être nettoyé avec un chiffon propre et humide. N'utilisez pas de savon, de solvants ou d'abrasifs. Une inspection visuelle régulière est conseillé. Assurez-vous que le panneau solaire est exempt de débris et dans un endroit où il recevra plusieurs heures de soleil chaque jour. Assurez-vous que la lumière est dirigée dans la direction souhaitée et qu'il y a aucune autre source de lumière à proximité pouvant interférer avec le capteur de mouvement.

## Mode d'emploi

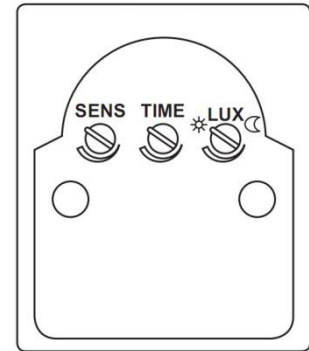
1. Avant que le Solar Motion Light puisse fonctionner à pleine capacité, laissez-le se recharger à la lumière du soleil. pendant 2 jours avec le fil du panneau solaire connecté à la lumière. La charge doit être effectuée avec l'appareil en position "OFF".
2. Un interrupteur OFF / AUTO / ON est situé au bas du logement de la batterie:
  - Position "AUTO", la lumière s'allumera automatiquement lorsqu'un mouvement est détecté.
  - En position "ON", la lumière peut être utilisée comme lampe standard pour un éclairage constant.
  - "OFF", la lumière restera éteinte et ne détectera aucun mouvement.

### Comment utiliser les molettes de contrôle

La lumière solaire de mouvement a 3 cadrans qui contrôlent la durée de la lumière, sensibilité à la lumière et sensibilité au mouvement.

#### LUX (niveau de lumière)

Le cadran LUX ajuste la sensibilité à l'obscurité. Si réglé au maximum ☀️, la lumière s'allumera en plein jour. S'il est réglé sur le niveau minimum 🌙, le capteur ne fera que mettre la lumière en marche au crépuscule ou à la tombée de la nuit. C'est la position idéale pour un usage général. Veuillez noter que la lumière ambiante affectera le capteur.



#### Temps

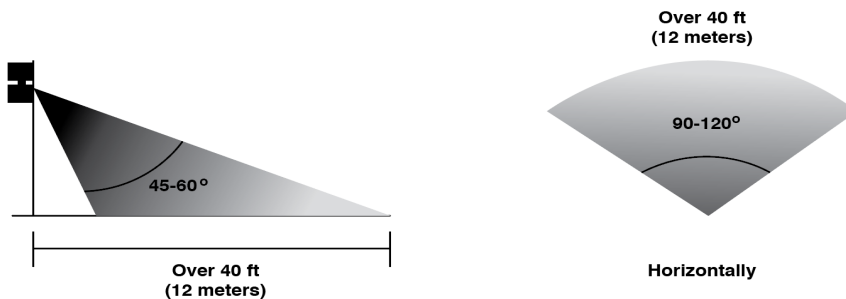
La minuterie définit la durée pendant laquelle la lumière reste allumée une fois déclenchée. La durée est ajustable à partir de 8 secondes à 2 minutes. Tourner le cadran dans le sens des aiguilles d'une montre augmente la durée pendant laquelle la lumière reste allumée.



#### SENS (sensibilité)

Le cadran SENS ajuste la sensibilité du mouvement de détection:

1. Position minimale - Gamme basse: grand mouvement est nécessaire pour allumer la lumière.
2. Position médiane - réglage moyen.
3. Position maximale - Portée maximale: les mouvements plus faibles déclenchent l'allumage de la lumière.



#### Emplacement de la lumière solaire

Les lampes à énergie solaire ont besoin de la lumière du soleil pour recharger les batteries internes. Pour de meilleurs résultats, localisez le Panneau solaire dans une position où il recevra la lumière directe du soleil, et est généralement libre ombre.



## Entretien

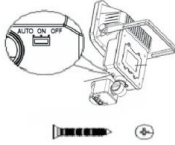
Entretien de la lampe à énergie solaire en adoptant un programme de réparation et d'entretien consciencieux conformément aux procédures recommandées ci-après.

Intervalle de maintenance	Point de maintenance
Première utilisation	<p>Laisser le panneau solaire charger la lumière pendant 2 jours ensoleillés.</p> <p>Observez le panneau solaire une fois installé pendant une journée. Assurez-vous qu'il ne soit pas ombragé à tout moment de la journée.</p> <p>Observez la lumière une fois installée dans la soirée. Assurez-vous qu'aucune autre source de lumière n'interférera avec les capteurs de la lumière.</p>
En saison	<p>Inspectez visuellement le panneau solaire et la lumière pour vous assurer qu'ils ne contiennent ni débris ni saleté.</p> <p>Observez le panneau solaire pendant une journée ensoleillée pour vous assurer que, comme la position des soleils a changé dans le ciel, il continue de recevoir une lumière du soleil optimale tout au long de la journée.</p>
Pendant l'hiver	<p>Vérifiez le panneau solaire. La glace ne devrait pas se former sur le panneau solaire car le gel pourrait endommager les joints d'étanchéité.</p> <p>Régalez l'angle du panneau solaire sur la position la plus basse du soleil dans le ciel. Cela maximisera la quantité de lumière solaire reçue et permettra à toute eau ou neige accumulée sur le panneau de glisser.</p>

## Dépannage

Utilisez le tableau ci-dessous pour résoudre les problèmes avant de contacter le personnel de maintenance ou votre revendeur local. Si le problème persiste après le dépannage, appelez votre revendeur local pour obtenir de l'aide.

Échec	Cause possible	Action corrective
La lumière ne reste pas allumée aussi longtemps que précédemment ou clignote.	Les piles ne sont pas complètement chargées.	Assurez-vous que le panneau solaire se trouve dans un endroit où il recevra un maximum de soleil pendant la journée. Tournez la lumière en position OFF, laissez le panneau solaire charger les batteries pendant 2 jours ensoleillés
	Le panneau solaire ne reçoit pas assez de soleil et ne peut pas recharger les batteries.	Nettoyez le panneau solaire avec un chiffon propre et humide.
	C'est l'hiver et il n'y a pas autant de soleil que pendant l'été et le panneau solaire ne peut pas recharger les batteries.	Assurez-vous que le panneau solaire est situé dans un endroit où il recevra le maximum de soleil pendant la journée. Retirez tout objet qui jette de l'ombre sur le panneau solaire. Inclinez le panneau solaire afin qu'il soit perpendiculaire au soleil.

Échec	Cause possible	Action corrective
La lumière ne s'allume pas.	Les batteries ne sont pas chargées.	<p>Assurez-vous que le panneau solaire se trouve dans un endroit où il recevra un maximum de soleil pendant la journée.</p> <p>Tournez la lumière en position OFF , laissez le panneau solaire charger les batteries pendant 2 jours ensoleillés</p>
		Nettoyez le panneau solaire avec un chiffon propre et humide.
	Le commutateur est dans la mauvaise position.	Déplacez le commutateur sur la position AUTO.
	Les piles rechargeables sont en fin de vie.	<p>Remplacez les piles par des piles rechargeables neuves du même type et de la même taille.</p>  <p><b>Remplacement de la batterie:</b></p> <ol style="list-style-type: none"> <li>1. Les piles se trouvent dans le logement situé à l'arrière de la lampe.</li> <li>2. Retirez les vis situées à l'avant du logement des piles pour accéder aux piles.</li> <li>3. Remplacez les piles par des piles rechargeables du même type et du même calibre.</li> <li>4. Remontez le logement de la batterie.</li> </ol>
Le capteur fonctionne mal.	<p><b>Réinitialiser le capteur:</b></p> <ol style="list-style-type: none"> <li>1. Prenez la lumière dans une pièce sombre, puis passez en mode Auto.</li> <li>2. Activer le capteur de mouvement dans le noir.</li> <li>3. Une fois la lumière allumée, les capteurs sont réinitialisés.</li> <li>4. Attendez que la lumière s'éteigne avant de renvoyer le produit dans une pièce ou une zone éclairée.</li> </ol>	

## Garantie limitée

Nature Power garantit nos produits à l'acheteur d'origine que ce produit est exempt de vices de matériau et de fabrication pendant une période d'un an à compter de la date d'achat. En cas de défaut du produit, contactez le service clientèle de Nature Power pour obtenir un dépannage. Si une pièce ou un appareil défectueux doit être renvoyé, Nature Power doit lui attribuer un numéro d'autorisation de retour et le renvoyer à l'emplacement autorisé, aux frais de l'acheteur. Une preuve d'achat datée est nécessaire pour bénéficier du service de garantie. Une fois reçu à l'emplacement autorisé et si le défaut s'avère être la conséquence de défauts de matériaux et de fabrication, la pièce ou l'unité défectueuse sera remplacée au choix du garant et renvoyée à l'acheteur original à ses frais. Aucun remboursement ne sera accordé par le garant. En cas de remords de l'acheteur, veuillez contacter votre point de vente dans le respect de sa politique de retour. Les remboursements sont accordés à la discrétion des détaillants.



**Veillez contacter Les Produits Nature Power pour obtenir plus d'informations ou du soutien technique:**

1-800-588-0590

[info@naturepowerproducts.com](mailto:info@naturepowerproducts.com)

[www.naturepowerproducts.com](http://www.naturepowerproducts.com)

Fabriqué en Chine